

2016年 夏山登山リーダー 募集

今年も例年のように夏山登山を下記要領にて実施します。
夏山登山計画概要書をお届けしますので、是非、リーダーとして登山計画を提案して下さいようお願い致します。
尚、企画のみの提案も歓迎します。
女性リーダー・ニューリーダーの登場を切望します。
楽しい夏山を目指しましょう。

記

期 間 7月21日(木)～8月21日(日) 32日間

山 域 北アルプス、南アルプス、中央アルプス、白山、八ヶ岳連峰、頸城山塊、北信越山塊、谷川岳山域、富士山とする

※ 夏山登山で登頂された百名山は40周年記念行事の百名山踏破として登録されます。

<< 用紙 >> 2016年夏山登山計画概要書

※エクセル版のフォームが必要な方はホームページから引用してください。その他の方は3041岩瀬まで連絡して下さい。

<< 提出期限 >> 2月26日(金)

<< 提出先 >>

◆持参の場合

ふわく事務所

夏山実行委員会のボックス

◆ファックスの場合

ふわく事務所

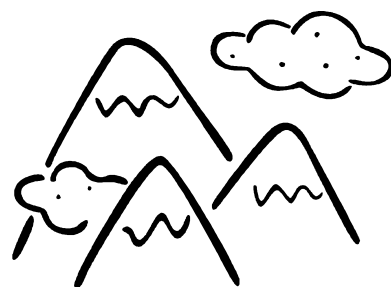
Tel.&Fax. 052-252-9321

◆Eメール・郵送の場合

3041 岩瀬孝次

〒465-0005 名古屋市名東区香流2-808

Eメール ajjiwachan@yahoo.co.jp



《 PCメールアドレス 又は FAX番号 》

今後の連絡や資料のやり取りのため、ある方は上記アドレスに空メールを送ってください。

3月14日(月) 18:30～ふわく事務所で第1回リーダー会を開きます。
必ず参加して下さい。